



PRÉSENTATION CORPORATE

2024

***"Seul on va plus vite,
ensemble on va plus loin."***

Jean Lengo Dia-Ndinga,
Fondateur et Président du Groupe Ledyà



GROUPE LEDYA

JEAN LENGU DIA-NDINGA, FONDATEUR ET PRÉSIDENT DIRECTEUR GÉNÉRAL ET GLEND MAKABI, VICE-PRÉSIDENT

UN GROUPE INDUSTRIEL FAMILIAL AVEC
UNE STRATÉGIE DE LONG TERME



WWW.GROUPELEDYA.COM

GROUPE LEDYA

POUR UN ENTREPRENEURIAT TOUJOURS DYNAMIQUE

Le Groupe Ledyà regroupe 18 sociétés actives dans les domaines de la logistique, des ports, des hydrocarbures, des mines, de l'agroalimentaire, du commerce général et de l'immobilier.

Ces entreprises ont émergé de l'intégration verticale des services, grâce à la vision et au courage de l'industriel congolais, Jean Lengo Dia-Ndinga.

GROUPE LEDYA

NOTRE MAISON MÈRE, UN GROUPE FAMILIAL



Fondé en 1972, le Groupe Ledyà est l'une des plus grandes entreprises en République démocratique du Congo. Dirigée depuis la création par son fondateur, **Jean Lengo Dia-Ndinga** et secondé depuis quelques années par l'un des ses fils, **Glend Lengo-Makabi**, en qualité de Vice-Président du Groupe Ledyà.

Le Groupe Ledyà, société cotée, détenue et contrôlée majoritairement par la famille Lengo. Le Groupe Ledyà s'est toujours démarqué par sa stratégie de précurseur.

Il occupe des positions fortes dans ses sept secteurs d'activités industriels : **les ports et la logistique, les hydrocarbures, les mines, les concessions minières, le commerce générale, l'agro-business.**

La stabilité de la structure actionnariale du Groupe lui permet d'adopter une stratégie d'investissement ambitieuse et de long terme.

Histoire de l'entreprise



1972

Création juridique de "Maison Ledy" Établissement

- Déplacements vers la Belgique, la Hollande et la France par avion
- Déplacements par bateau pour les trajets : Fabiola-ville ou Kananga-ville pour bénéficier de 300 kg de franchise de fret

Références : Delhaize, Colruyt, Ami, Maconel, Scooter, Domex



1973

Importations et commerce général

- Produits cosmétiques
- Ustensiles en plastiques pour enfants
- Tapisseries
- Petits et gros produits électro-ménagers
- Mercerie
- Serviettes en papier pour essuyage et hygiène



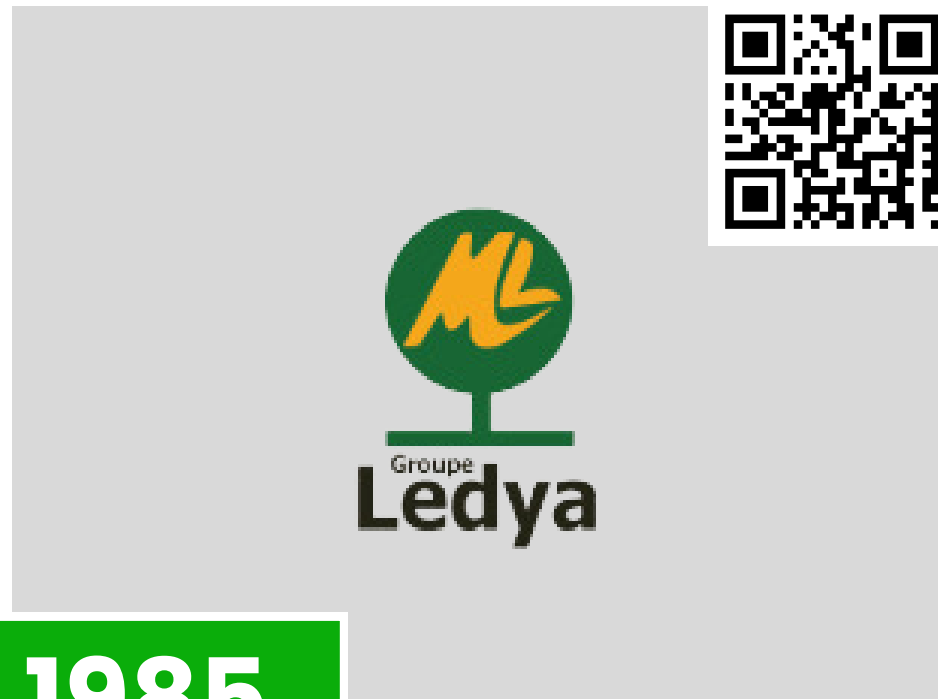
1975

Modification juridique et création Ledy SARL

- Fournisseur grossiste pour les supermarchés de Kinshasa
- Fournisseur en denrées alimentaires pour les marchés de la capitale (riz, maïs, haricots, sel, iodé)
- Construction de dépôts frigorifiques et de chambres froides pour les conteneurs de vivres surgelés de Belgique

*L'entreprise affrète des navires pour le transport de chinchards surgelés en provenance de la Namibie et de la Mauritanie. De plus, elle importe divers produits de Belgique, notamment des Poules Pulvera, des produits de la marque Wilki et des articles de boucherie.

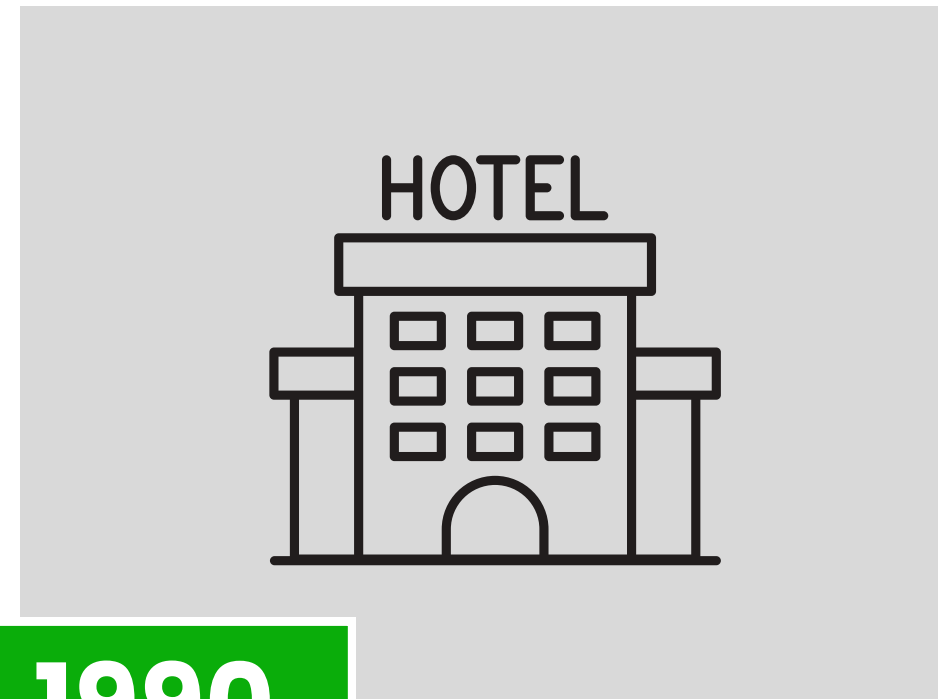
Histoire de l'entreprise



1985

NAISSANCE DU GROUPE LEDYA

- Commerce général
- Boulangeries semies-industrielles



1990

INTÉGRATION VERTICALE DE SERVICES

- Construction de propriétés immobilières
- Acquisition des propriétés foncières
- Gestion des propriétés immobilières
- Services hôteliers de Ledya
- Services de transports poids lourds en semi-remorques de **TICOM**
- Services de commissionnaire en douanes de **AIDEL**
- Carrière des graviers avec forage et l'abattage à l'explosif (**SOGECAR**)



2005

CONCESSIONS MINIÈRES

- **Kongo-Central** : Possession de concessions minières de manganèse et de calcaire.
- **Haut-Katanga et Lualaba** : Détention de concessions minières de cuivre et de cobalt.

Histoire de l'entreprise



2006

SURESTREAM RDC S.A.

SURESTREAM RDC SA est une société d'exploration production pétrolière et gazière de droit congolais, une des filiales de la société LOG EP SA du GROUPE LEDYA.

Elle est immatriculée au Registre de Commerce et de crédit mobilier sous le n° CD/KNM/RCCM/21-B-00123, à l'identification nationale au n° N70226G, au numéro impôt A0706875G.



2012

INDUSTRIE PÉTROLIÈRE

Naissance de LEREXCOM PETROLEUM

Ledy pour la Recherche, l'exploitation et la commercialisation des produits pétroliers

Mi-chemin pétrolier : logistique pour réception des tankers, stockage des produits, **transport** à l'intérieur du pays, **port pétrolier** pour Brazzaville et Bangui et **distribution** urbaines auprès des stations-services de République démocratique du Congo.

2014

ACTIVITÉS PORTUAIRES

- Réhabilitation du port de **SOCPPE**
- Construction du port sec **TICOM**
- Participation à l'investissement pour le port **MGT**
- Réhabilitation du port pétrolier de **LEREXCOM PETROLEUM** à Ango-Ango
- Construction du quai pétrolier à Maluku de Lerexcom Petroleum

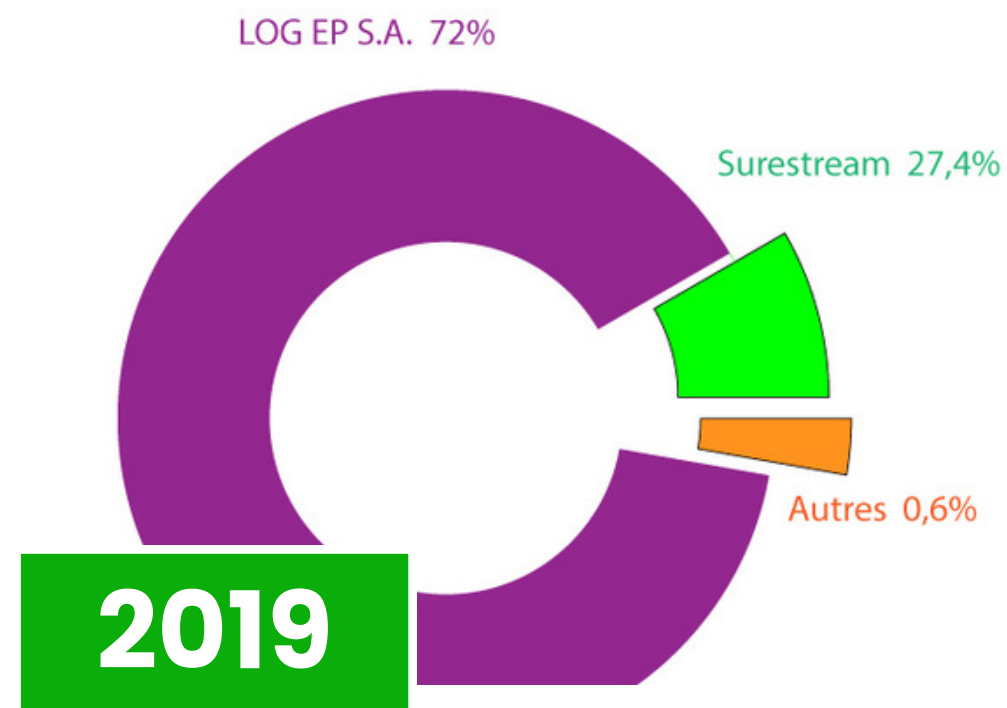
Histoire de l'entreprise



2017

NAISSANCE DE LOG DS

Aval-pétrolier : 12 stations-services en activité à Kinshasa et importation des produits pétroliers



2019

SURESTREAM RDC S.A. ACTIONNAIRES

Cession par Surestream petroleum Ltd de 72 % d'actions de sa filiale Surestreamn RDC SA à la société Ledy Oil & Gas EP SA, LOG en sigle EP SA

LEDYA OIL & GAS EP SA (LOG EP) SA : 72 %
 SURESTREAM PETROLEUM LTD (SP LTD) : 27,4 %
 AUTRES ACTIONNAIRES : 0,6 %

2023



LE LOGO DU GROUPE LEDYA ÉVOLUE

Le logo conserve son identité originelle créée par le fondateur du groupe Jean Lengo Dia-Ndinga.

L'arbre, associé à la croissance, à la stabilité et au respect de l'environnement représente les valeurs fondamentales du GROUPE LEDYA telles que l'audace, la croissance et la force. La couleur orange symbolise l'abondance de fruits et reflète la diversité des entreprises prospères au sein du conglomérat.

Histoire de l'entreprise

CONCESSIONS MINIÈRES



2023

Le site minier exploratoire à Kolwezi, dénommé PE NIOKA, héberge un gisement de renommée mondiale. Les études de pré-faisabilité devraient être achevées d'ici la fin de l'année 2023.

La prochaine étape consistera à entrer en phase de production, nécessitant la mise en œuvre de processus tels que la lixiviation et l'extraction par solvant pour obtenir les cathodes de cuivre et l'hydroxyde de cobalt. Ces étapes marquent une évolution majeure dans l'exploitation des ressources minérales présentes sur ce site.

Valeurs de l'entreprise

1 100 COLLABORATEURS

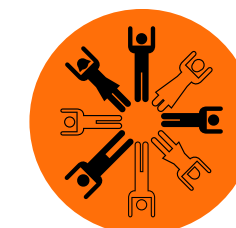
90% de CDI

**41 ANS
D'ÂGE MOYEN**



Audace

Nous avons la volonté de prendre des risques calculés, d'innover et de repousser les limites.



Diversité

Notre engagement envers la reconnaissance, la promotion et la célébration de la pluralité des individus au sein de l'organisation. Au-delà de différences visibles telles que l'origine ethnique, le genre, l'âge, ou les capacités physiques, pour inclure également une diversité de perspectives, d'idées, d'expériences, et de compétences.



Croissance

Nous aspirons à un progrès constant pour rester compétitif sur le marché. Notre croissance est réalisée de manière responsable et éthique, prenant en considération l'impact sur les parties prenantes, la société et l'environnement.

NOTRE ENGAGEMENT ÉTHIQUE



“L'éthique, c'est l'affaire de tous”

Le succès du GROUPE LEDYA repose sur les femmes et les hommes qui portent nos valeurs. Elles sont au cœur de notre éthique. Nous conduisons nos activités dans le respect des parties prenantes et des règles internationales afin d'avancer ensemble durablement.

Notre éthique définit qui nous sommes et se traduit par nos actes :

- › Nous respectons les droits de l'Homme.
- › Nous luttons contre la corruption.
- › Nous garantissons un environnement de travail exempt de menaces physiques et psychologiques.
- › Nous respectons les règles de libre concurrence.
- › Nous respectons les sanctions internationales.
- › Nous limitons et contrôlons notre impact sur l'environnement.
- › Nous donnons des chances égales à chacun.



**CES RÈGLES S'APPLIQUENT À L'ENSEMBLE DES COLLABORATEURS
DU GROUPE LEDYA MAIS AUSSI À NOS PARTENAIRES COMMERCIAUX DANS LE MONDE.**



Organigramme de l'entreprise



Jean Lengo Dia-Ndinga
Fondateur et Président Directeur Général



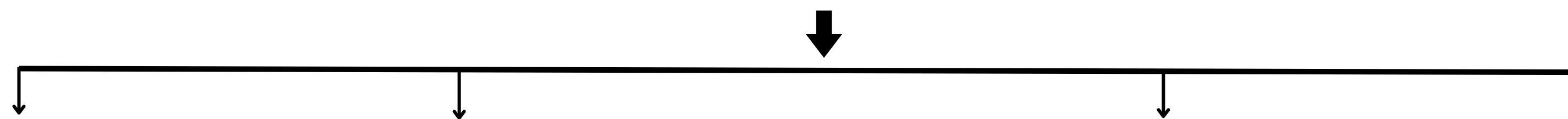
Raissa Mashala
Assistante de direction



Glend Makabi
Vice-Président



Claude Bossio
Directeur de cabinet



Michael Lengo
Directeur Financier



Perpetue Lengo
Directrice des Ressources Humaines



Jean-Claude Lengo
Business Analyst et assistant du
Directeur Financier



Ali Mamina
Business Developer

Nos entreprises



HYDROCARBURES

LEREXCOM PETROLEUM

2 terminaux pétroliers à Matadi et à Maluku

- Stockage
- Transport
- Port pétrolier
- Distribution



SURESTREAM RDC

Exploration dans le bassin côtier à Muanda par la société SURESTREAM RDC



LEREXCOM MINING



Exploitation minière dans les concessions minières de cuivre et cobalt au Haut Katanga et à Lualaba

Actif minier exploré à Kolwezi, PE NIOKA, avec gisement du Type classe mondiale.

LOG DS

Ledya Oil and Gas Distribution & Services
12 stations-services à Kinshasa avec carburants, lubrifiants, GPL



NOS PARTENAIRES



Nos entreprises

MINES

CMT



La COMPAGNIE MINIERE DE TONDO (CMT S.A.S.) à Kolwezi et à Tondo dans la Province du Lualaba.

Détentriche de périmètres miniers, CMT est en phase d'exploration sur le PE 14531 de Nyoka près de Kolwezi.

Ce projet est le projet majeur de CMT qui possède 100% du permis PE 14051 et a commencé des travaux d'exploration depuis 2017.

SOGECAR



Société qui gère la carrière située sur l'île Mimosa, à Kinshasa dans la commune de Ngaliema.

SOGECAR y produit des moellons, des graviers, et du sable.

SOCOPPE



La Société Congolaise de Pêche est la société créée par le partenariat entre le GROUPE LEDYA, l'État Congolais et des Investisseurs privés pour l'opération du port de Ango-Ango, et la pêche en haute mer. Le GROUPE LEDYA détient 70% des actions.

Nos entreprises



AGRO-BUSINESS



LEDITAC PLANTATION

Agriculture mécanisée avec 15 tracteurs agricoles, moissonneuses batteuses, charrues, semoirs, camp des travailleurs avec 50 maisons, et gère les 3000 hectares de plantations à Kingambuini, dans le Plateau des Batéké, pour la production végétale des maïs, manioc, haricot, niébé, potagers, et des vergers.

LEDITAC

Société de production et de commercialisation. Fournisseur de matériels aratoires.

LEDITAC COLOR

Usine d'impression quadrichromie dédiée la production de supports visuels de haute qualité tels que magazines, catalogues piqués à cheval, affiches, flyers.

LEDITAC EXFOR

Exploitation forestière de 235.000 hectares avec **LEDITAC EXFOR** (province de l'Equateur) - essences wenge, afromosia, sifo, lifaki

LEDITAC SCIERIE

Scierie industrielle à Limete, Kinshasa

Nos entreprises

LEDYA HOTEL

Chaîne hôtelière constituée de 4 établissements du GROUPE LEDYA offrant des services d'hébergement et des installations supplémentaires telles que la restauration, des centres de conférences et des services de spa.



HOTEL LEDYA
INDUSTRIE HÔTELIÈRE DU GROUPE LEDYA

LEDYA HÔTEL MATADI LEDYA PYRAMIDE II KINSHASA LEDYA PYRAMIDE HÔTEL

LEDYA FANTASIA HÔTEL

www.groupeledya.com

f x @ in y

SIMOBILE

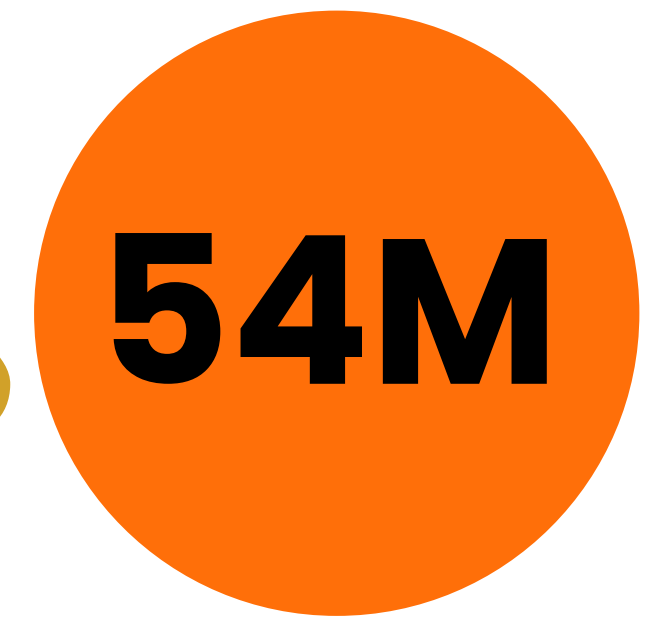
- Construction des propriétés immobilières
- Acquisition de propriétés Foncières
- Gestion des propriétés immobilières du GROUPE LEDYA

Les chiffres clés du consortium



1975

CHIFFRE D'AFFAIRES



2023

SIÈGE SOCIAL



IMMEUBLE GROUPE LEDYA

17 Avenue des Forgerons - 2ème étage

Quartier Funa

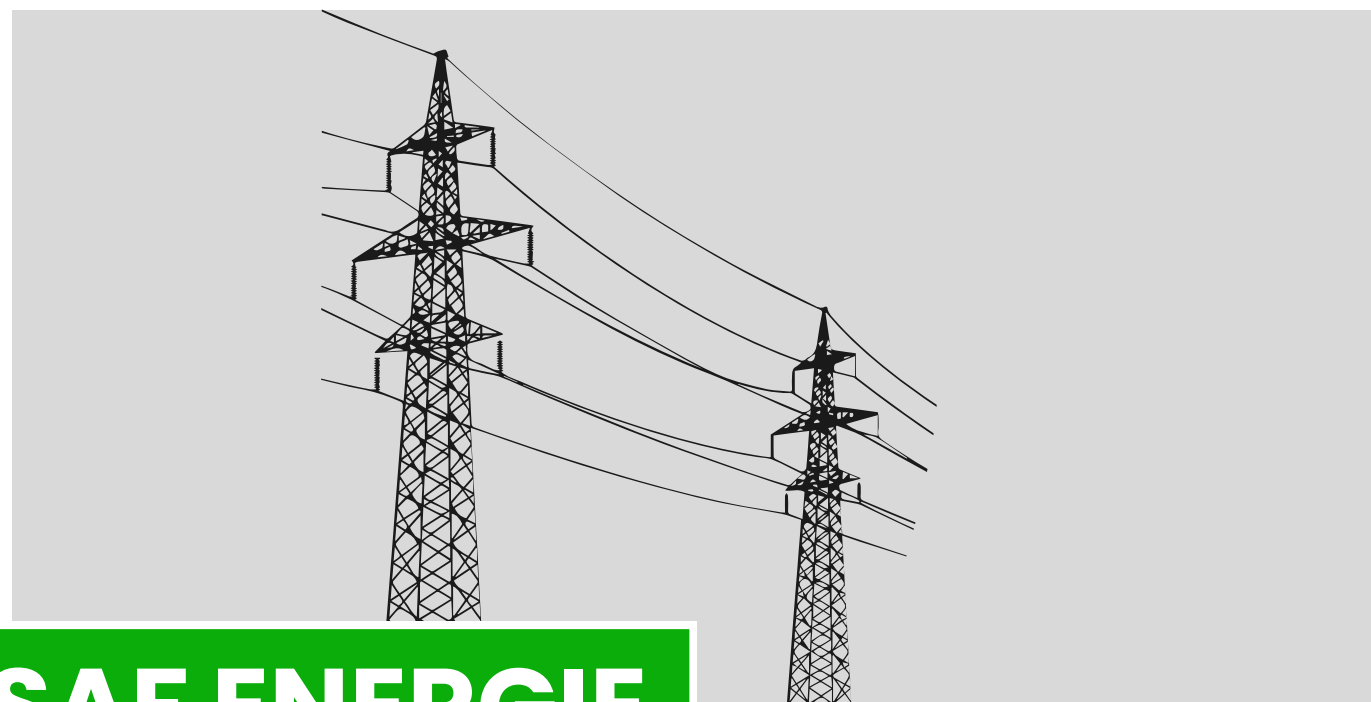
Commune de Limete

Kinshasa

République démocratique du Congo (RDC)



Les projets à venir



SAF ENERGIE

Participation à la production de l'énergie électrique



À COMPLÉTER

L'expansion des stations-services LOG DS sur l'ensemble du territoire nationale.

Les informations complémentaires

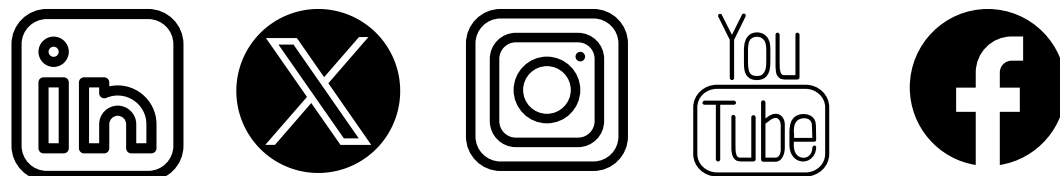


(+243) 820 319 677

@groupeledya

www.groupeledya.com

contact@groupeledya.com



2024



**Merci
à vous**



www.groupeledya.com